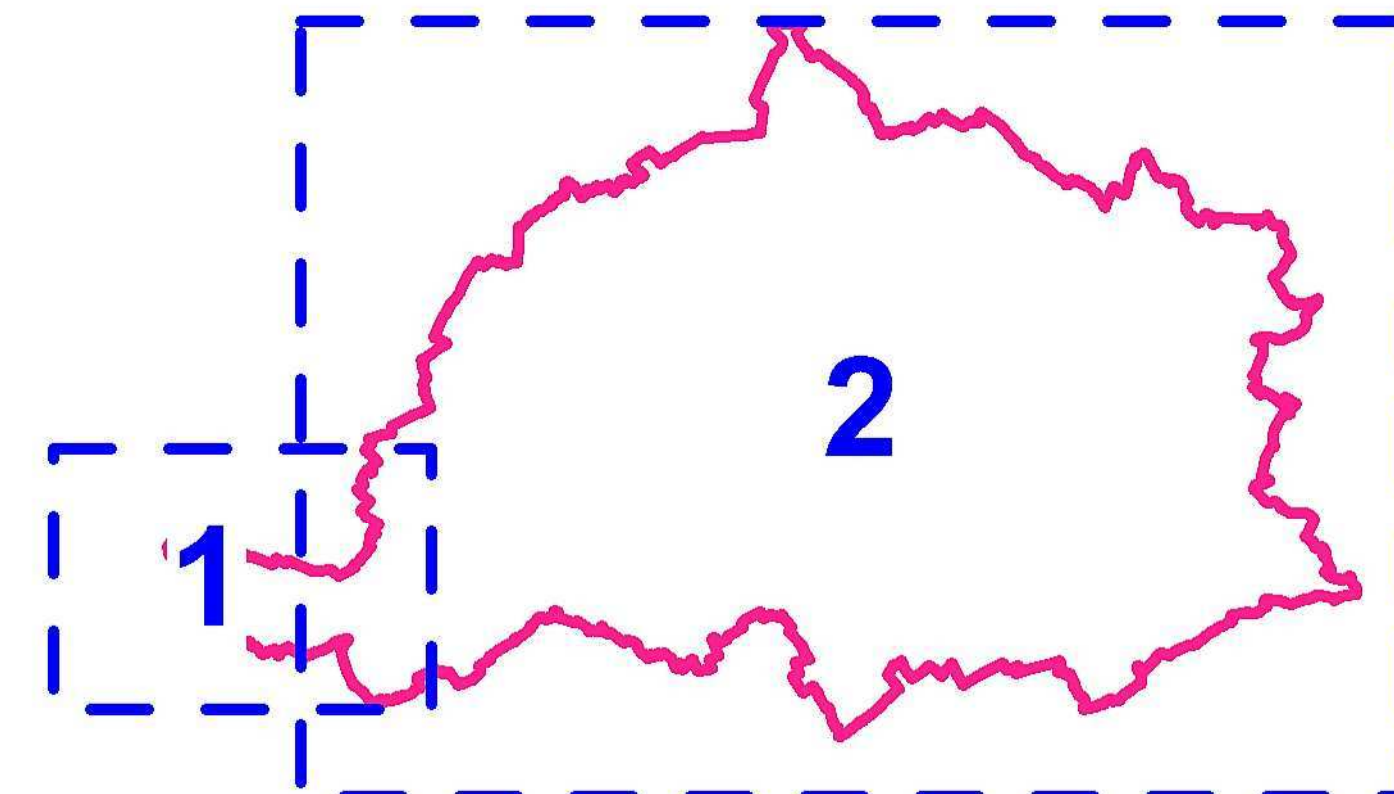
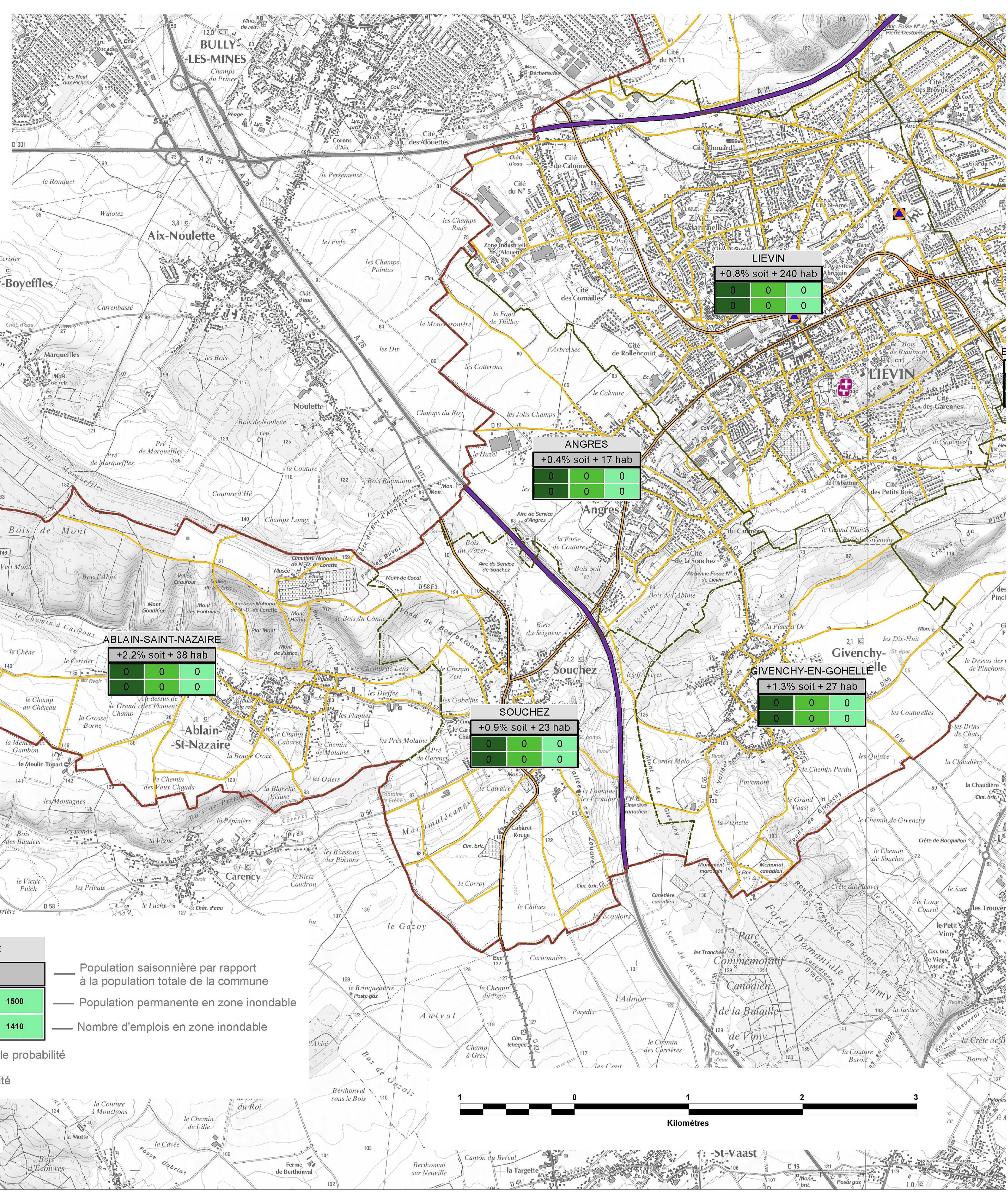


# DIRECTIVE INONDATION

## TRI DE LENS

### Carte des risques (1 / 2)

#### Débordement de cours d'eau



- Probabilité de la crue**
- Crue de faible probabilité
  - Crue de moyenne probabilité
  - Crue de forte probabilité
- Enjeux**
- Bâti
  - Surface d'activité économique
  - + Etablissement hospitalier
  - + Etablissement d'enseignement
  - + Camping
  - + Etablissement classé IPPC
  - Station d'épuration > 2000 EH
  - + Etablissement utile à la gestion de crise
  - + Etablissement pénitentiaire
  - + Installation d'eau potable
  - + Gare
  - + Aéroport - Aérodrome
  - + Transformateur électrique
  - + Autre établissement sensible à la gestion de crise
  - + Patrimoine culturel
  - + Patrimoine culturel
  - + Patrimoine naturel
- Réseaux**
- Autoroute
  - Route principale
  - Route secondaire
  - + Voie ferrée
- Découpage administratif**
- Limite de TRI
  - Limites de communes

NOM DE LA COMMUNE		
+5% soit + 1530 hab		
125	850	1500
20	375	1410

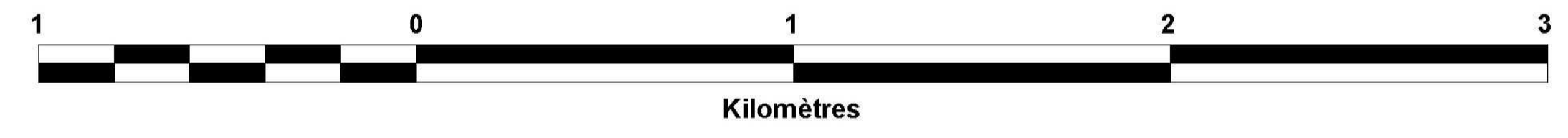
— Population saisonnière par rapport à la population totale de la commune

— Population permanente en zone inondable

— Nombre d'emplois en zone inondable

Forte probabilité | Faible probabilité

Moyenne probabilité



Conception : SIG DREAL NP4C / SC - O. Lefer  
Sources :  
© PPIGE NP4C 2009  
© IGN BD CARTO®  
© IGN BD TOPO®  
© IGN SCAN25®  
© COMMED®  
© Région Nord - Pas-de-Calais - SIGALE® : occupation du sol 2009  
© DREAL Nord - Pas-de-Calais  
X:\SIG\_DREAL\PRODUCTION\SERVICES\RI\SOUES\DRNHM\CRN\Directive\_Inondation\Cartographie\travail\TRI\_Lens\carte\_risques\_lens\_1.WOR  
Date de réalisation : 01/09/2014